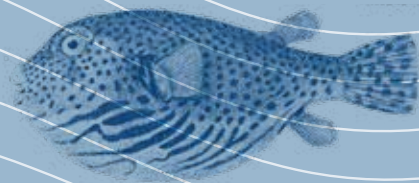
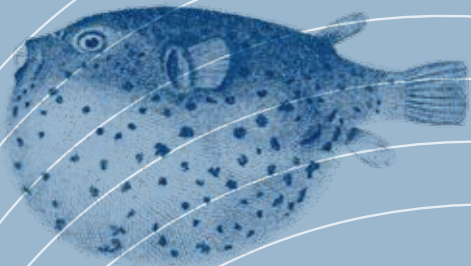
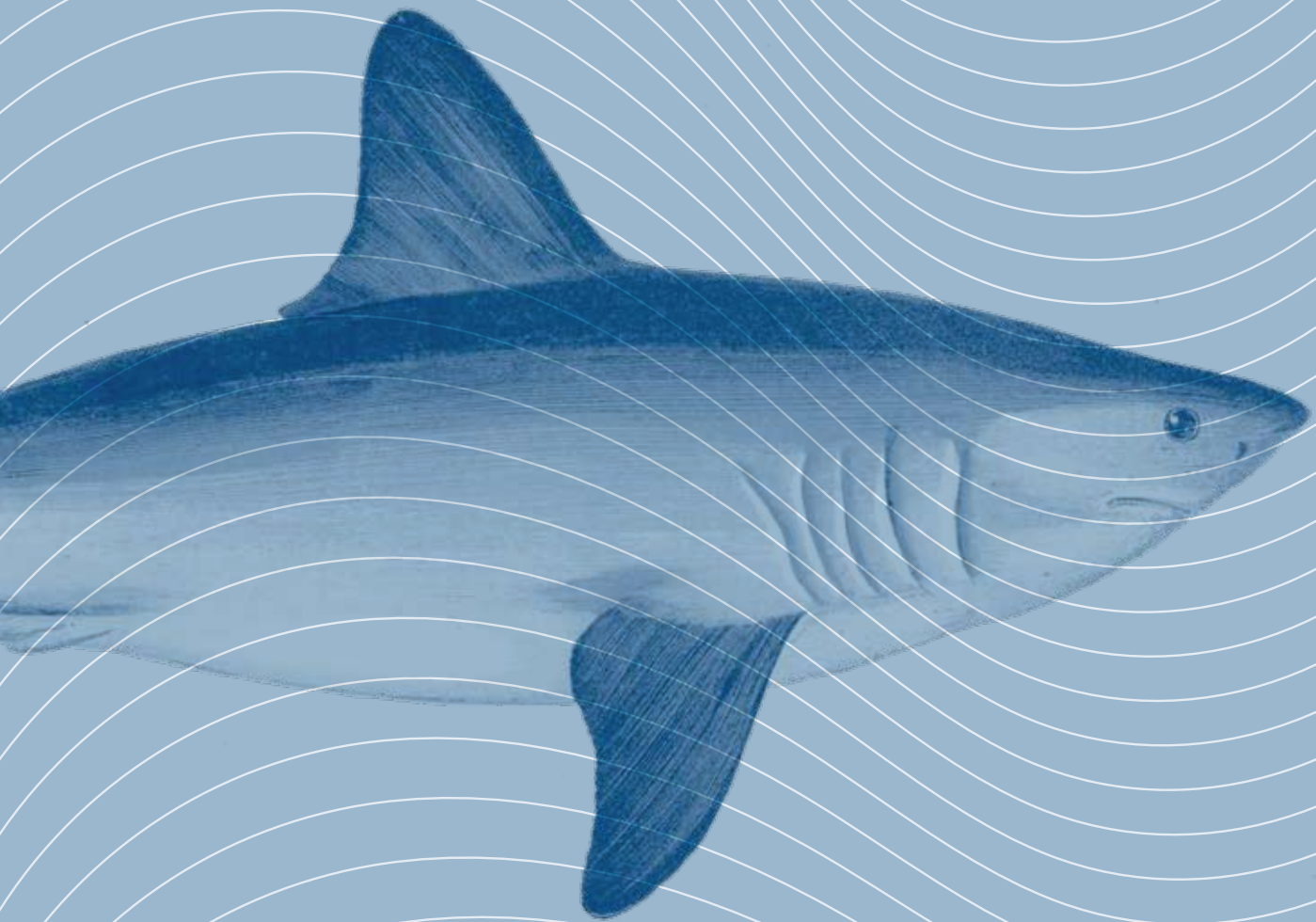




# MASACRIL

NAUTIC COLLECTION



Sauleda

1897



# MASACRIL

## NAUTIC COLLECTION

Masacril is the fabric designed for boaters, whose paths pass through the sea and make it their home. Manufactured in two different qualities, Normal and Special, this is a collection of high-end acrylic fabrics with the highest performance in the nautical sector.

*Masacril es el tejido diseñado para navegantes, cuyos caminos transcurren en el mar y hacen de él su hogar. Fabricado en dos calidades, Normal y Special, es la colección de tejidos acrílicos de alta gama con el más alto rendimiento en el sector náutico.*



Masacril has excellent properties: long life, great resistance to UV radiation, permeability to air, and water tightness, anti-mold properties, light weight, ease of maintenance and solution dyed acrylic fabric make it the best choice for your nautical adventures.

Masacril presenta unas excelentes cualidades: larga vida, elevada resistencia frente a los rayos UV, permeabilidad al aire, impermeabilidad al agua, antimoho, ligereza y fácil man-tenimiento. Todo ello, unido a la fibra acrílica Masacril® tintada en masa, lo convierte en el tejido náutico por excelencia.



## Finishes/ Acabados

### Masacril Normal

These fabrics have extra water repellence, without detracting from their breathable qualities.

Las lonas Sauleda Masacril aumentan su repelencia al agua sin perder transpirabilidad.

### Masacril Special S

The special resin-coated finish provides the fabric a series of properties and a resistance of higher than 1.000 mm.

El acabado especial proporciona a las lonas Masacril Special unas cualidades y una resistencia superior a 1.000 mm.

#### Masacril Normal

Fabric/ Material		Masacril® 100% Solution Dyed Acrylic Masacril® 100% Acrílico Tintado en Masa
Tensile Strength Resistencia de tracción	Warp Urdimbre	31 h/cm (Nm 34/2)
	Weft Trama	15 h/cm (Nm 34/2)
Yarns/ Hilos	Warp Urdimbre	140 daN/5 cm
	Weft Trama	95 daN/5 cm
Weight / Peso		310 gr/m <sup>2</sup>
Water Repellency/ Columna de agua		360 mm
Finish/ Acabado		Sauleda Fabric Protector
Length of rolls/ Longitud de piezas		50 m
Width/ Ancho		153 cm 60"   200 cm 78"

#### Masacril Special

Fabric/ Material		Masacril® 100% Solution Dyed Acrylic Masacril® 100% Acrílico Tintado en Masa
Tensile Strength Resistencia de tracción	Warp Urdimbre	31 h/cm (Nm 34/2)
	Weft Trama	15 h/cm (Nm 34/2)
Yarns/ Hilos	Warp Urdimbre	160 daN/5 cm
	Weft Trama	95 daN/5 cm
Weight / Peso		330 gr/m <sup>2</sup>
Water Repellency/ Columna de agua		1.000 mm
Finish/ Acabado		Sauleda Fabric Protector
Length of rolls/ Longitud de piezas		50 m
Width/ Ancho		153 cm 60"   200 cm 78"

### Important notice

When crafting the fabric, ensure that the resin-coated side is on the bottom side.

### Importante

Al confeccionar el tejido, la cara resinada debe quedar en la parte inferior.



100% SOLUTION  
DYED ACRYLIC/  
100% ACRÍLICO  
TINTADO EN MASA



WIDTH / ANCHO  
153 cm / 60"  
200 cm / 78"





## EL CAMINO DEL MAR

Masacril opens the new path in the sea. In the picture, from top to bottom: 1497 Ocean, 2433 Acquamarina and 2072 Regata.

*Masacril abre el nuevo camino del mar. En la fotografía, de arriba a abajo: 1497 Ocean, 2433 Acquamarina y 2072 Regata.*



**Optik**

3589 153  
3588 153



**Blanco**

2405 153 / 200  
2439 153 / 200



**Vainilla**

8668 153  
8666 153



**Shell**



1615 153  
1614 153



**Seda**

2453 153  
2267 153



**Integral**

2443 153  
2428 153



**Avena**

2451 153  
2429 153



**Marfil**

2411 153 / 200  
2163 153 / 200



**Beige**

2403 153 / 200  
2055 153 / 200



**Toast**

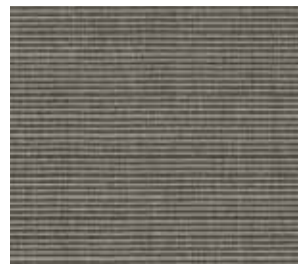


1495 153  
1494 153



**Vison**

2452 153  
2266 153



**Tweed Avena**

2719 153  
2717 153



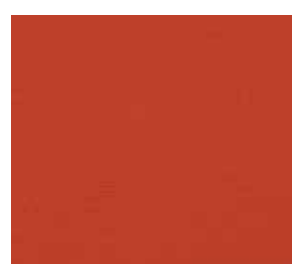
**Amarillo**

8634 153  
8667 153



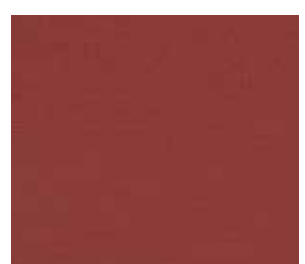
**Naranja**

8250 153  
2138 153



**Rojo**

2419 153  
2345 153



**Rioja**

2729 153  
2634 153



**Apricot**



1491 153  
1490 153



**Teja**

8733 153  
2441 153



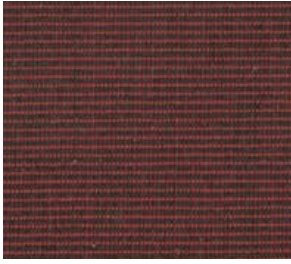
**Marron**

2415 153  
2625 153



**Cafe**

2442 153  
2434 153



**Tweed Rojo**

● 2718 □ 153  
2490 □ 153



**Granate**

● 2407 □ 153 / 200  
2115 □ 153 / 200



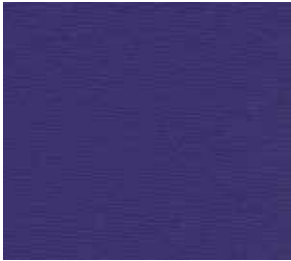
**Brasserie**

● 2406 □ 153  
2473 □ 153



**Pink**

● 2469 □ 153  
2064 □ 153



**Lila**

● 2467 □ 153  
2058 □ 153



**Purpura**

● 2752 □ 153  
2751 □ 153



**Acquamarina**

● 2460 □ 153  
2433 □ 153



**Jade**

● 2416 □ 153  
2715 □ 153



**Verde**

● 2742 □ 153  
2748 □ 153



**Tweed Verde**

● 2710 □ 153  
2711 □ 153



**Botella**

● 2488 □ 153 / 200  
2531 □ 153 / 200



**Racing**

● 2410 □ 153  
2098 □ 153



**Glacier**



● 1611 □ 153  
1610 □ 153



**Denim**



● 1609 □ 153  
1608 □ 153



**Brisa**

● 2418 □ 153  
2712 □ 153



**Ocean**



● 1498 □ 153  
1497 □ 153



**Indigo**

● 2746 □ 153  
2745 □ 153



**Regata**

● 2470 □ 153  
2072 □ 153



**Azul Real**

● 2423 □ 153 / 200  
2435 □ 153 / 200



**Atlantis**



● 1607 □ 153  
1606 □ 153



**Azul**

2401 153 / 200  
2431 153 / 200



**Tweed Azul**

2660 153  
2720 153



**Marino**

2413 153 / 200  
2437 153 / 200



**Commodore**

3554 153  
3553 153



**Tweed Midnightblue**

2743 153  
2744 153



**Armada**

2448 153  
2059 153



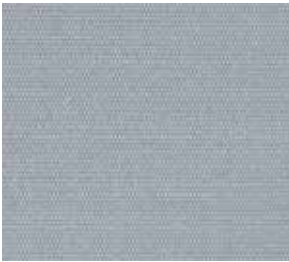
**Admiral**

2449 153 / 200  
2450 153 / 200



**Silver**

2409 153 / 200  
2540 153 / 200



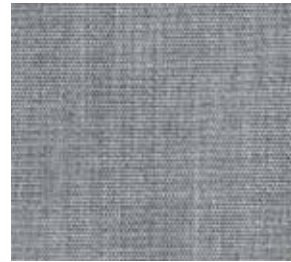
**Perla**

2417 153  
2703 153



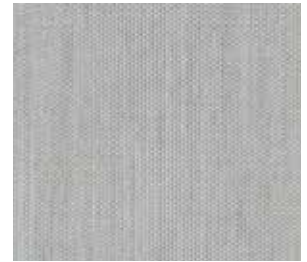
**Gris**

2421 153 / 200  
2895 153 / 200



**Piedra**

3599 153  
3598 153



**Quartz**



1613 153  
1612 153



**Tweed Gris Claro**

2471 153  
2716 153



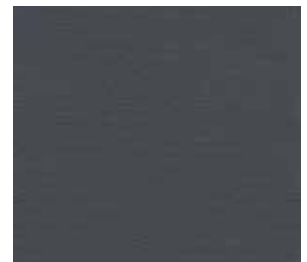
**Mineral**

2750 153  
2749 153



**Grafito**

2466 153  
2057 153



**Antracita**

2461 153  
8487 153



**Tweed Negro**

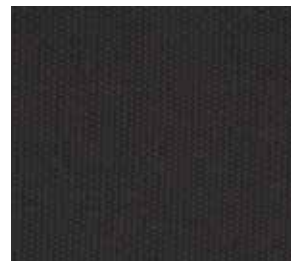
2463 153  
2227 153



**Coal**



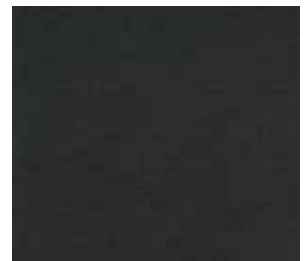
8860 153  
1077 153



**Carbon**



1138 153  
1137 153



**Negro**

2881 153 / 200  
2880 153 / 200

# MASACRIL'S CHART/ LA TABLA DE MASACRIL

Codes, widths and finishes/ Códigos, anchos y acabados

Width/ Ancho	153		200		☀️	(agon)	🌿
	N	S	N	S			
<b>ACQUAMARINA</b>	2433	2460			80		
<b>ADMIRAL NAVY</b>	2450	2449	8629	8721	80		
<b>AMARILLO</b>	8667	8634			80		
<b>ANTRACITA</b>	8487	2461			80	3731	1638
<b>APRICOT</b>	1490	1491			60		1632
<b>ATLANTIS</b>	1606	1607			80		
<b>AVENA</b>	2429	2451			40	3707	
<b>AZUL</b>	2431	2401	8748	8727	80	3722	
<b>AZUL REAL</b>	2435	2423	8635	8722	80		
<b>BEIGE</b>	2055	2403	8639	8765	80		
<b>BLANCO</b>	2439	2405	2067	8758	40	3701	1626
<b>BOTELLA</b>	2531	2488	8630	8258	80		1634
<b>BRASSERIE</b>	2473	2406			80		
<b>BRISA</b>	2712	2418			80		
<b>CAFE</b>	2434	2442			80		
<b>CARBON</b>	1137	1138			80		
<b>COAL</b>	1077	8860			80		
<b>COMMODORE</b>	3553	3554			80		
<b>DENIM</b>	1608	1609			80		
<b>GLACIER</b>	1610	1611			80	1368	1631
<b>GRAFITO</b>	2057	2466			80	3823	
<b>GRANATE</b>	2115	2407	8654	8723	80	3711	1630
<b>GRIS</b>	2895	2421	8655	8724	80	1231	
<b>INDIGO</b>	2745	2746			80		
<b>INTEGRAL</b>	2428	2443			80	3705	
<b>JADE</b>	2715	2416			80		
<b>LILA</b>	2058	2467			80		
<b>MARFIL</b>	2163	2411	8699	8759	40	3704	1627
<b>MARINO</b>	2437	2413	8636	8725	80	3723	1636
<b>MARRON</b>	2625	2415			80		
<b>MINERAL</b>	2749	2750			80	3729	
<b>NARANJA</b>	2138	8250			80		
<b>NEGRO</b>	2880	2881	8656	8726	80	3732	1639
<b>OCEAN</b>	1497	1498			80	1367	1635
<b>OPTIK</b>	3588	3589			60	3934	
<b>PERLA</b>	2703	2417			40	3735	
<b>PIEDRA</b>	3598	3599			80	3825	
<b>PINK</b>	2064	2469			80		
<b>PURPURA</b>	2751	2752			80		
<b>QUARTZ</b>	1612	1613			40	1369	1640
<b>RACING</b>	2098	2410			80		
<b>REGATA</b>	2072	2470			80		
<b>RIOJA</b>	2634	2729			80		
<b>ROJO</b>	2345	2419			80	3717	
<b>SEDA</b>	2267	2453			60		
<b>SHELL</b>	1614	1615			40		1628
<b>SILVER</b>	2540	2409	8260	8261	40	3728	
<b>TEJA</b>	2441	8733			80		
<b>TOAST</b>	1494	1495			60		
<b>TWEED AVENA</b>	2717	2719			80		
<b>TWEED GRIS CL</b>	2716	2471			80		
<b>TWEED NEGRO</b>	2227	2463			80		
<b>TWEED ROJO</b>	2490	2718			80		
<b>TWEED VERDE</b>	2711	2710			80		
<b>VAINILLA</b>	8666	8668			40		
<b>VERDE</b>	2748	2742			80		
<b>VISON</b>	2266	2452			80		



# Sauleda



100% SOLUTION DYED ACRYLIC/  
100% ACRÍLICO TINTADO EN MASA



**Dimensional Stability**  
Estabilidad Dimensional



**Quick Drying**  
Rápido Secado



**Breathable**  
Transpirante



**Water Repellent**  
Repelente al agua



**Antibacterial**  
Antibacteriano



**Climatic**  
Climático



**Maximum Resistance**  
Máxima Resistencia



**Anti Stain**  
Anti Manchas



**Anti UVI**  
Anti UVI



**Reversible**  
Doble Cara



**Respects the Environment**  
Producción Respetuosa



**Easy to Maintain**  
Fácil Mantenimiento

## MAINTENANCE

- Eliminate the dirt by gently brushing or vacuuming the fabric.
- Occasionally use a water and soft soap solution to clean the fabric (max. 30°C).
- Apply to the fabric and then rinse with running water.
- Let the fabric dry completely.
- Do not use solvents or abrasive detergents.

## BARRIER EFFECT

All our acrylic fabrics have been impregnated with Sauleda Fabric Protector. This creates a barrier effect and reinforces the water-repellent properties of the fabric. Furthermore, it delays the adherence of dirt to the fabric.

It is important to know that agents such as acid rain or bird excrements, and washing the fabric with abrasive products may damage the Sauleda Fabric Protector coating.

The 5 year warranty covers abnormal deterioration of the fabric fiber and colour and takes effect from the date of installation, provided there is normal exposure to the sun and atmospheric agents in general. Please consult the warranty terms on [www.sauleda.com](http://www.sauleda.com)

## MANTENIMIENTO

- Eliminar la suciedad mediante cepillado o aspirado suave de la lona.
- Esporádicamente utilizar una solución de agua y jabón neutro (max 30°C).
- Aplicar sobre la lona y posteriormente aclarar con abundante agua.
- Dejar secar totalmente la lona.
- No utilizar disolventes ni detergentes abrasivos.

## EFECTO BARRERA

El recubrimiento con Sauleda Fabric Protector de todos nuestros tejidos acrílicos, crea un efecto barrera reforzando la repelencia al agua y retardando la adherencia de la suciedad.

Importante: agentes como la lluvia ácida o los excrementos de los pájaros, así como un lavado abrasivo de la lona, pueden dañar el recubrimiento de Sauleda Fabric Protector.

La garantía de 5 años cubre un deterioro anormal de la fibra y el color de la lona y empieza a contar desde la fecha de su instalación, siempre que exista una exposición normal al sol y a los agentes atmosféricos en general. Consulte los términos de la garantía en [www.sauleda.com](http://www.sauleda.com)



Catalogue



Store

Free download available:  
Descarga gratis disponible:





Travessera de les Corts, 102 08028 Barcelona (Spain)

+34 933 397 150  
sauleda@sauleda.com



@sauledatextiles

[www.sauleda.com](http://www.sauleda.com)